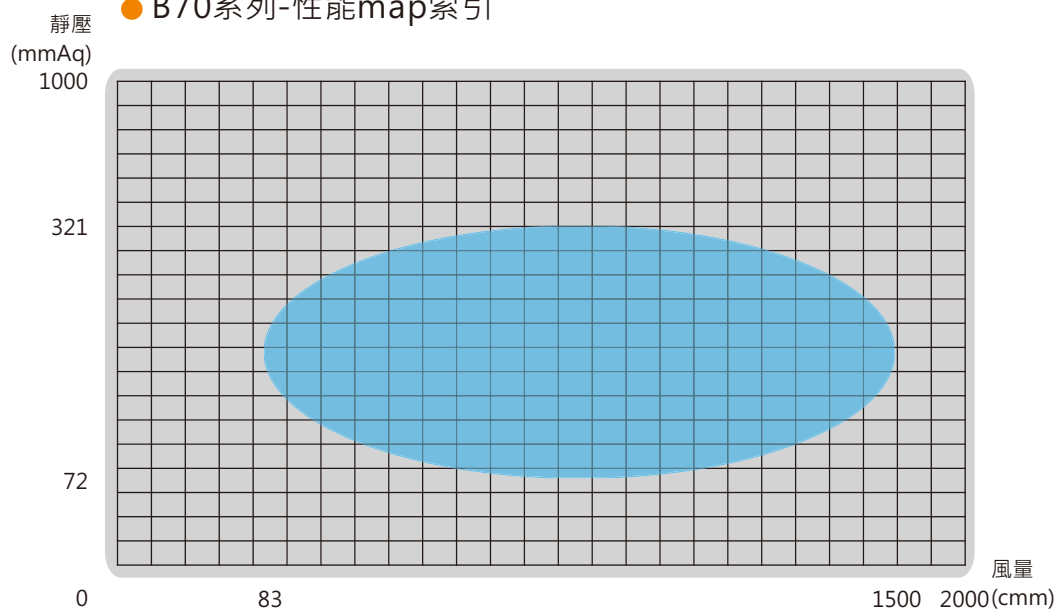


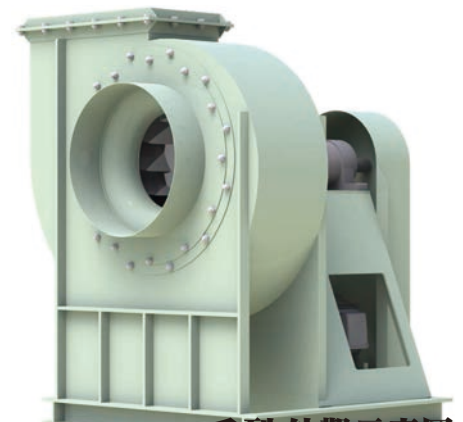
B70 系列

- 適用區間
風量: 83~1500 cmm
- 靜壓: 72~321mmAq
- 馬力: 3~100 hp

● B70系列-性能map索引



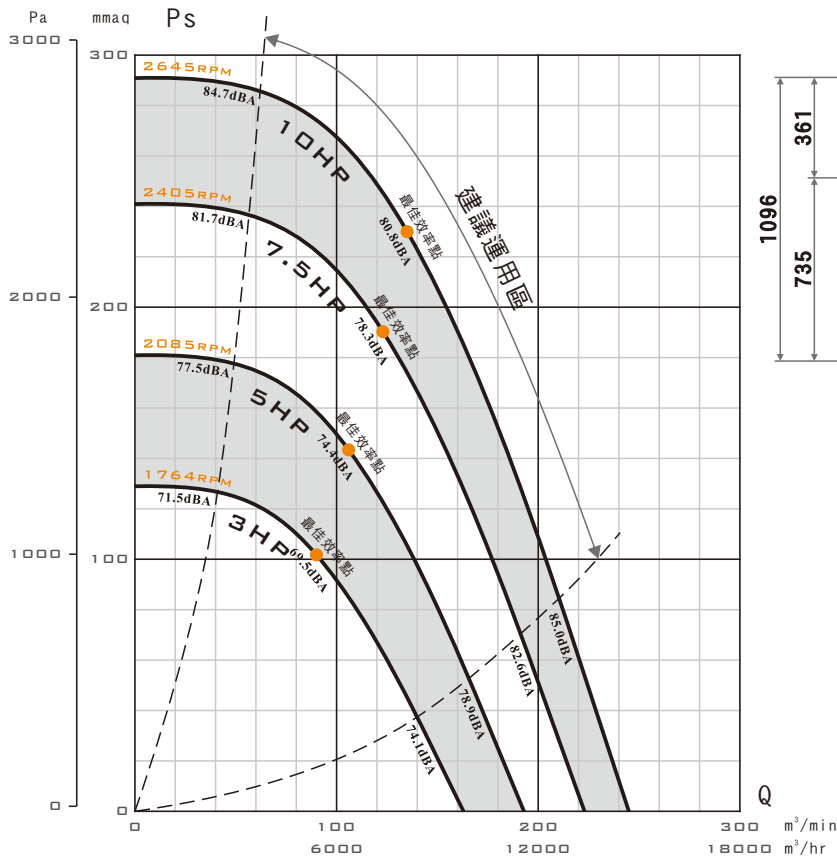
- 高效率透浦風機，FEG可達80
- 本機取得台灣節能標章及大陸GB認證
- 本機選用高效率等級馬達
- 本機適用於各種機械製程排風
- 本機適用於各種機械製程所需之冷卻、烘乾
- 泛用於各種集塵機、水洗處理機之後段抽引



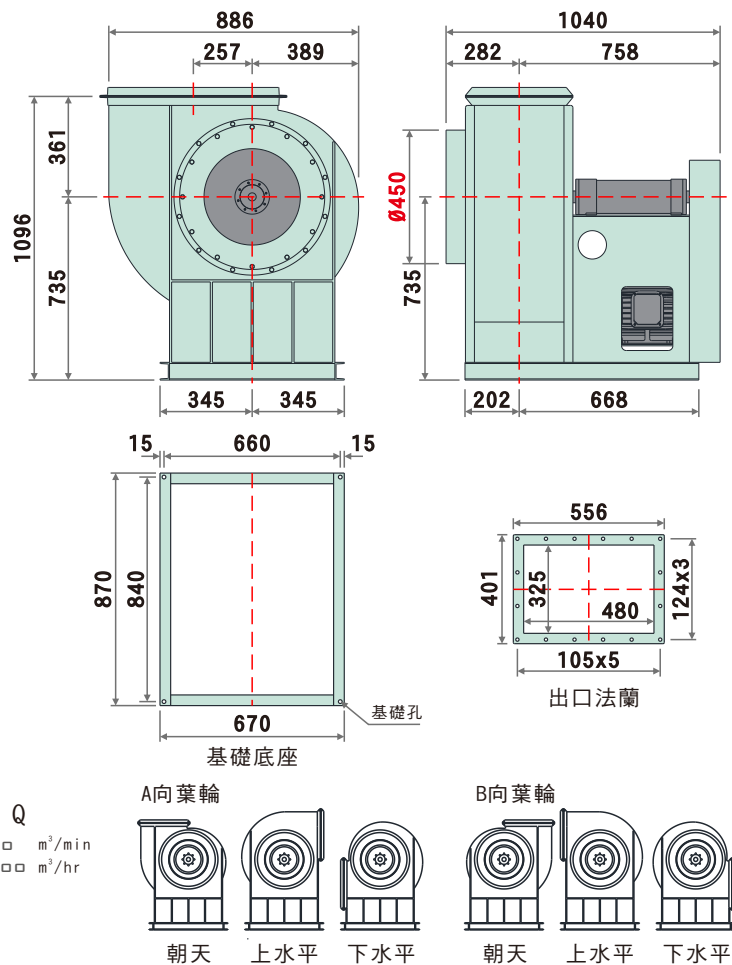
B70系列外觀示意圖

B70 SERIES IMAGE

性能曲線圖 (PERFORMANCE CURVES)



裝配方向視圖與尺寸 (DIMENSIONS)



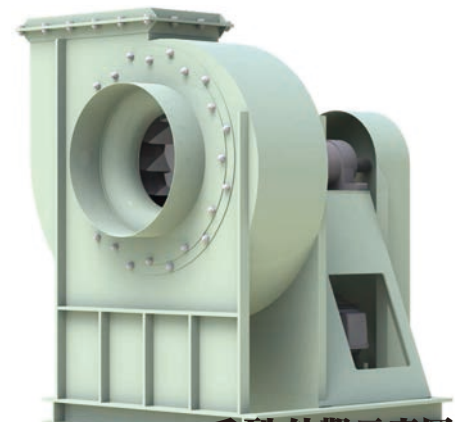
標準性能表 (STANDARD PERFORMANCE DATA)

特性	馬力	頻率	電壓	相數	極數	轉速	電流	最大風量	最大靜壓	噪音	重量	備註A	備註B
型號	OUTPUT POWER HP	FREQUENCY Hz	VOLTAGE V	PHASE Ø	POLES P	SPEED RPM	CURRENT A	MAX AIR VOLUME m ³ /min	MAX STATIC PRESSURE mmAq Pa	NOISE dB	WEIGHT Kg	NOTE A	NOTE B
B70-500	3	60	220/380	三	4	1764	8.04/4.65	163.2	129.4 1269	69.5	約240	150-150	N-1553
	5	60	220/380	三	4	2085	12.9/7.47	192.9	180.7 1773	74.4	約250	175-150	N-1553t
	7.5	60	220/380	三	4	2405	19.4/11.2	222.5	240.5 2359	78.3	約270	200-150	N-1553t
	10	60	220/380	三	4	2645	25.3/14.6	244.7	290.8 2853	80.8	約280	224-150	N-1553t

- 以上配置為出廠標準轉速，若需變更轉速、更改性能需另行通知。
- 風機實際尺寸因軸承組型不同而有所從動，請依2D圖檔為準。
- 風機性能以ANSI/AMCA 210、ISO-5801標準測試。
- 風機實際轉速因皮帶輪之規格尺寸而從動，性能略有改變。
- 噪音為最高效率點之噪音值，測試方法為ISO 13347標準。

表列風機重量 含馬達重量

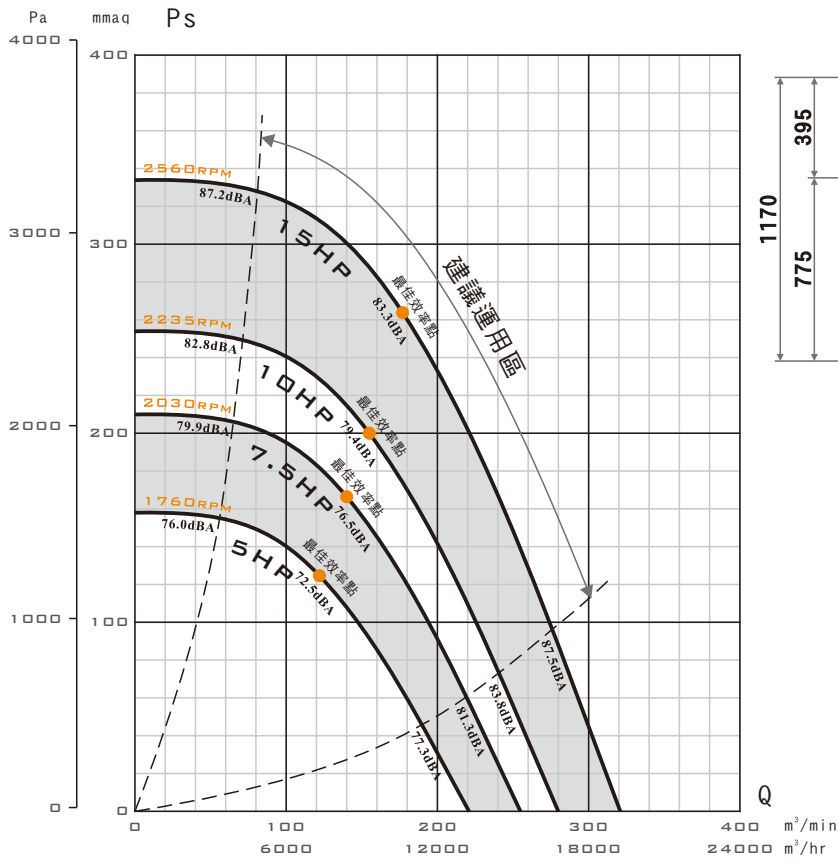
- 高效率透浦風機，FEG可達80
- 本機取得台灣節能標章及大陸GB認證
- 本機選用高效率等級馬達
- 本機適用於各種機械製程排風
- 本機適用於各種機械製程所需之冷卻、烘乾
- 泛用於各種集塵機、水洗處理機之後段抽引



B70系列外觀示意圖

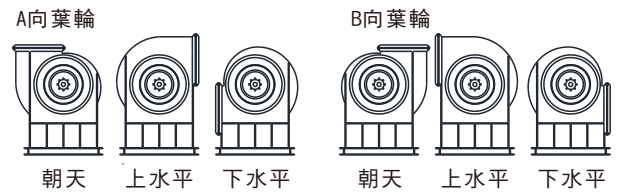
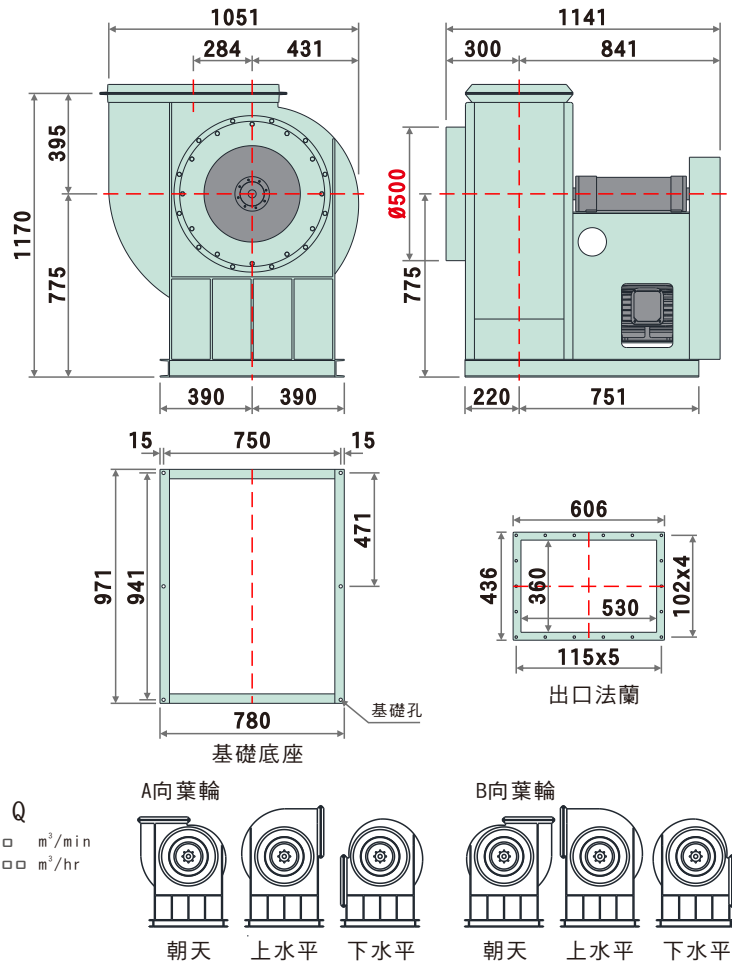
B70 SERIES IMAGE

性能曲線圖 (PERFORMANCE CURVES)



● 建議運用區：依ASHRAE-90.1標準，最高效率點下移15個百分點。

裝配方向視圖與尺寸 (DIMENSIONS)



標準性能表 (STANDARD PERFORMANCE DATA)

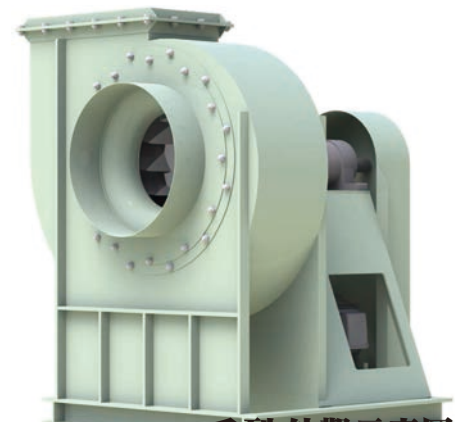
特性	馬力	頻率	電壓	相數	極數	轉速	電流	最大風量	最大靜壓	噪音	重量	備註A	備註B
型號	OUTPUT POWER HP	FREQUENCY Hz	VOLTAGE V	PHASE Ø	POLES P	SPEED RPM	CURRENT A	MAX AIR VOLUME m³/min	MAX STATIC PRESSURE mmAq Pa	NOISE dB	WEIGHT Kg	NOTE A	NOTE B
B70-560	5	60	220/380	三	4	1760	12.9/7.47	220.7	157.7 1547	72.5	約310	170-160	N-1553t
	7.5	60	220/380	三	4	2030	19.4/11.2	254.5	209.8 2058	76.5	約330	200-160	N-1553t
	10	60	220/380	三	4	2235	25.3/14.6	280.2	254.3 2495	79.4	約340	212-160	N-1553t
	15	60	220/380	三	4	2560	37.5/21.7	321.0	333.6 3273	83.3	約390	250-160	N-1553t

● 以上配置為出廠標準轉速，若需變更轉速、更改性能需另行通知。
 ● 風機性能以ANSI/AMCA 210、ISO-5801標準測試。
 ● 噪音為最高效率點之噪音值，測試方法為ISO 13347標準。

● 風機實際尺寸因軸承組型式不同而有所從動，請依2D圖檔為準。
 ● 風機實際轉速因皮帶輪之規格尺寸而從動，性能略有改變。

表列風機重量 含馬達重量

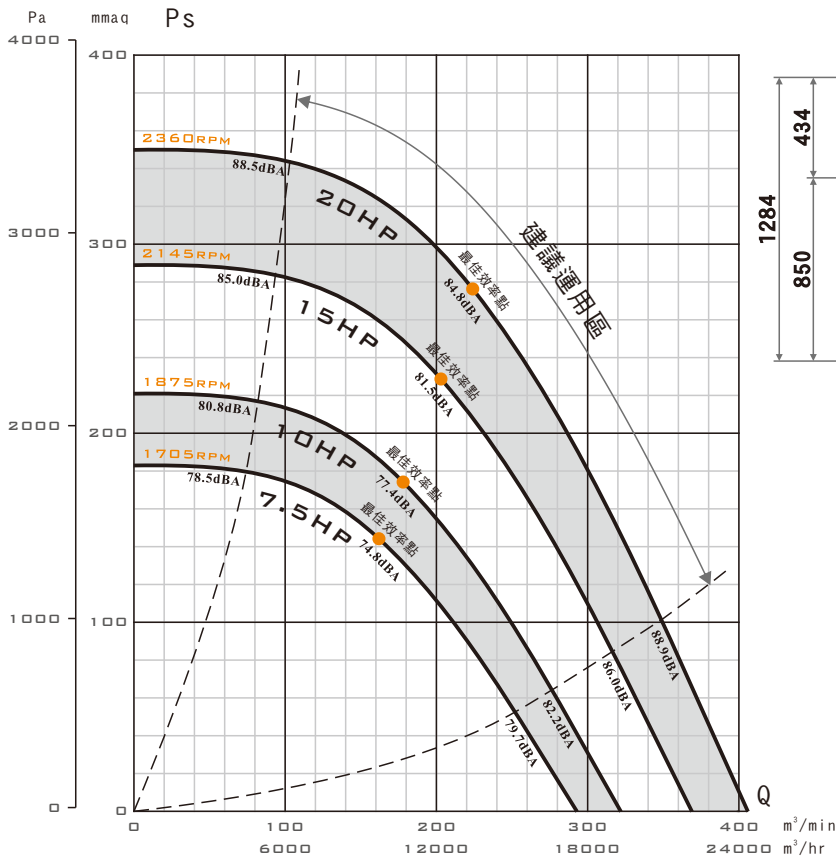
- 高效率透浦風機，FEG可達80
- 本機取得台灣節能標章及大陸GB認證
- 本機選用高效率等級馬達
- 本機適用於各種機械製程排風
- 本機適用於各種機械製程所需之冷卻、烘乾
- 泛用於各種集塵機、水洗處理機之後段抽引



B70系列外觀示意圖

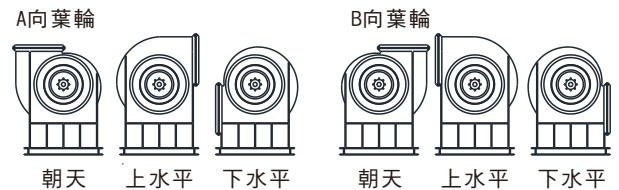
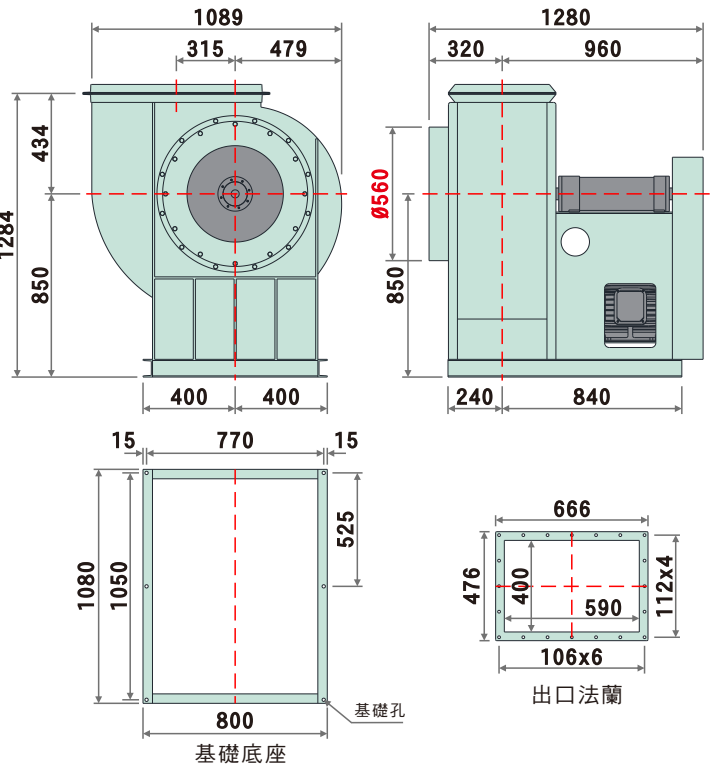
B70 SERIES IMAGE

性能曲線圖 (PERFORMANCE CURVES)



● 建議運用區：依ASHRAE-90.1標準，最高效率點下移15個百分點。

裝配方向視圖與尺寸 (DIMENSIONS)



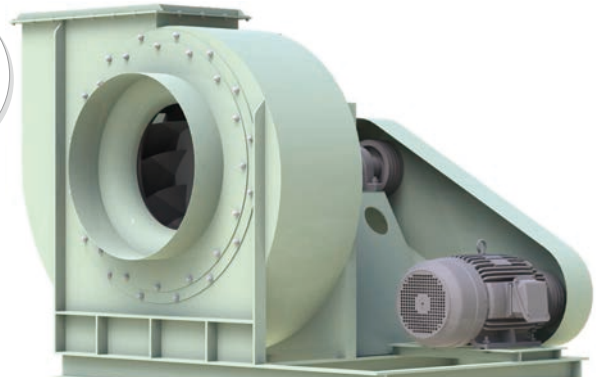
標準性能表 (STANDARD PERFORMANCE DATA)

特性	馬力	頻率	電壓	相數	極數	轉速	電流	最大風量	最大靜壓	噪音	重量	備註A	備註B
型號	OUTPUT POWER HP	FREQUENCY Hz	VOLTAGE V	PHASE Ø	POLES P	SPEED RPM	CURRENT A	MAX AIRVOLUME m³/min	MAX STATIC PRESSURE mmAq Pa	NOISE dB	WEIGHT Kg	NOTE A	NOTE B
B70-630	7.5	60	220/380	三	4	1705	19.4/11.2	293.1	182.6 1792	74.8	約420	160-170	N-1553t
	10	60	220/380	三	4	1875	25.3/14.6	322.3	220.9 2167	77.4	約430	180-170	N-1553t
	15	60	220/380	三	4	2145	37.5/21.7	368.7	289.1 2836	81.5	約480	224-190	N-1553t
	20	60	220/380	三	4	2360	48.8/28.3	405.7	349.9 3433	84.8	約490	250-190	N-1553t

● 以上配置為出廠標準轉速，若需變更轉速、更改性能需另行通知。
 ● 風機性能以ANSI/AMCA 210、ISO-5801標準測試。
 ● 噪音為最高效率點之噪音值，測試方法為ISO 13347標準。
 ● 風機實際尺寸因軸承組型式不同而有所從動，請依2D圖檔為準。
 ● 風機實際轉速因皮帶輪之規格尺寸而從動，性能略有改變。

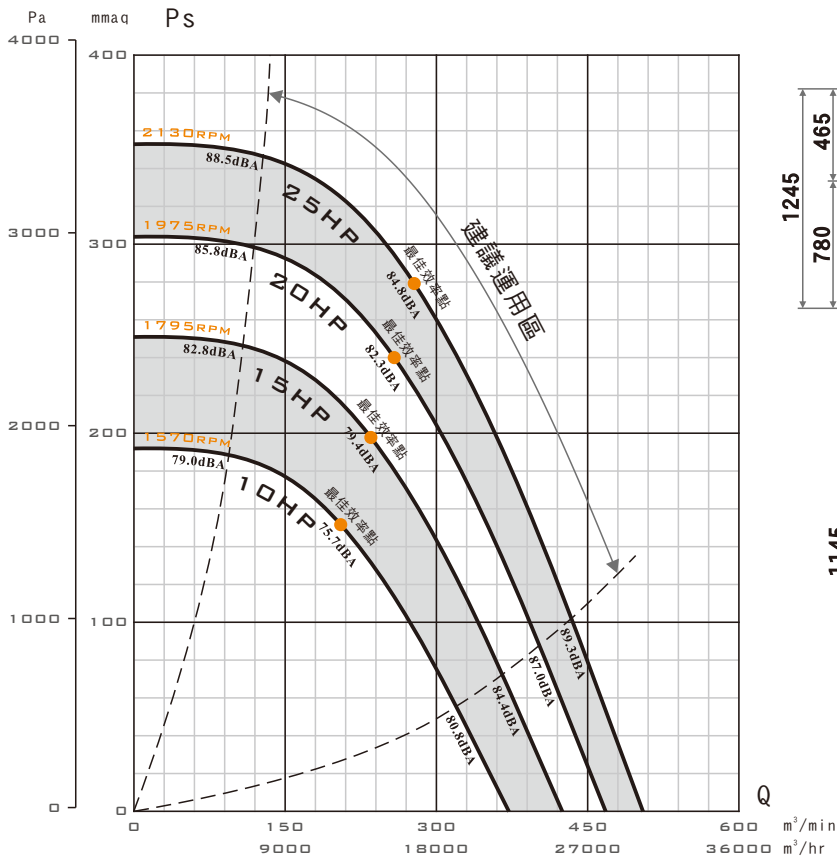
表列風機重量 含馬達重量

- 高效率透浦風機，FEG可達80
- 本機取得台灣節能標章及大陸GB認證
- 本機選用高效率等級馬達
- 本機適用於各種機械製程排風
- 本機適用於各種機械製程所需之冷卻、烘乾
- 泛用於各種集塵機、水洗處理機之後段抽引

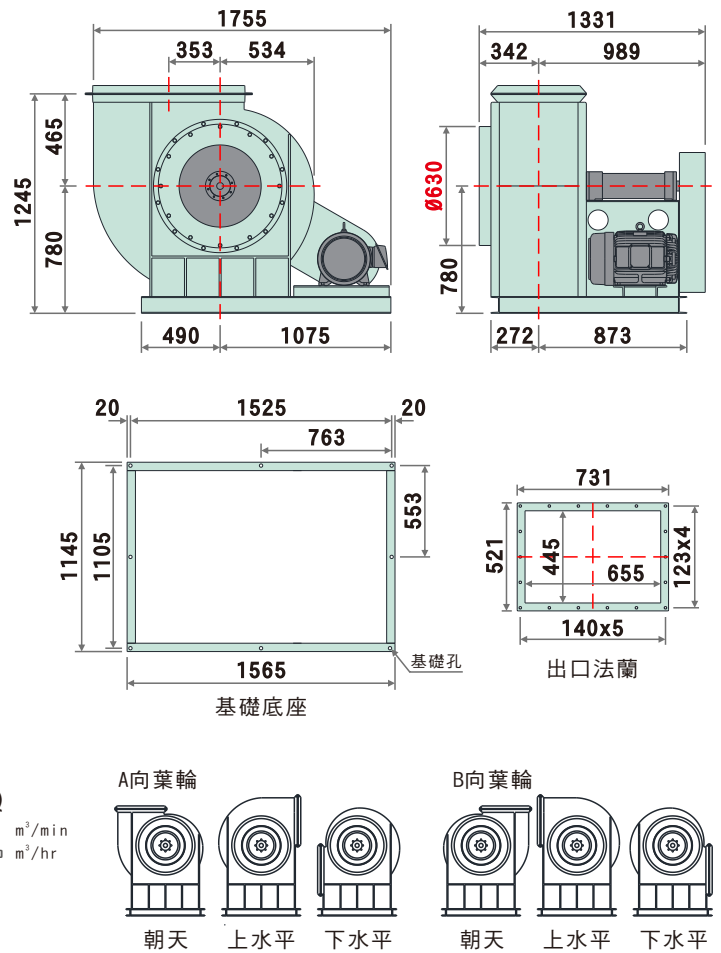


B70系列外觀示意圖
B70 SERIES IMAGE

性能曲線圖 (PERFORMANCE CURVES)



裝配方向視圖與尺寸 (DIMENSIONS)

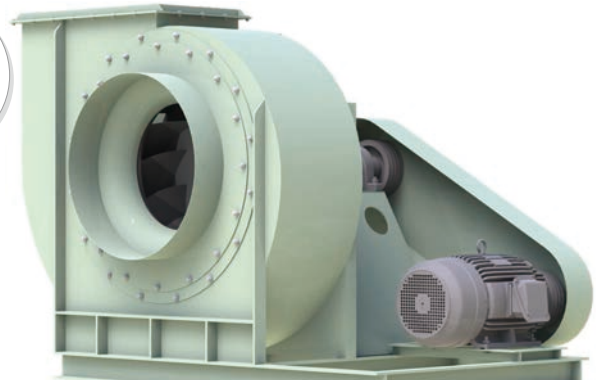


標準性能表 (STANDARD PERFORMANCE DATA)

特性	馬力	頻率	電壓	相數	極數	轉速	電流	最大風量	最大靜壓	噪音	重量	備註A	備註B
型號	OUTPUT POWER HP	FREQUENCY Hz	VOLTAGE V	PHASE Ø	POLES P	SPEED RPM	CURRENT A	MAX AIRVOLUME m³/min	MAX STATIC PRESSURE mmAq Pa	NOISE dB	WEIGHT Kg	NOTE A	NOTE B
B70-710	10	60	220/380	三	4	1570	25.3/14.6	372.0	191.8 1882	75.7	約581	170-190	N-1553t
	15	60	220/380	三	4	1795	37.5/21.7	425.3	250.7 2460	79.4	約627	190-190	N-1553t
	20	60	220/380	三	4	1975	48.8/28.3	468.0	303.6 2978	82.3	約642	224-200	N-1553t
	25	60	220/380	三	4	2130	61.6/35.7	504.7	353.1 3464	84.8	約701	240-200	N-1553t

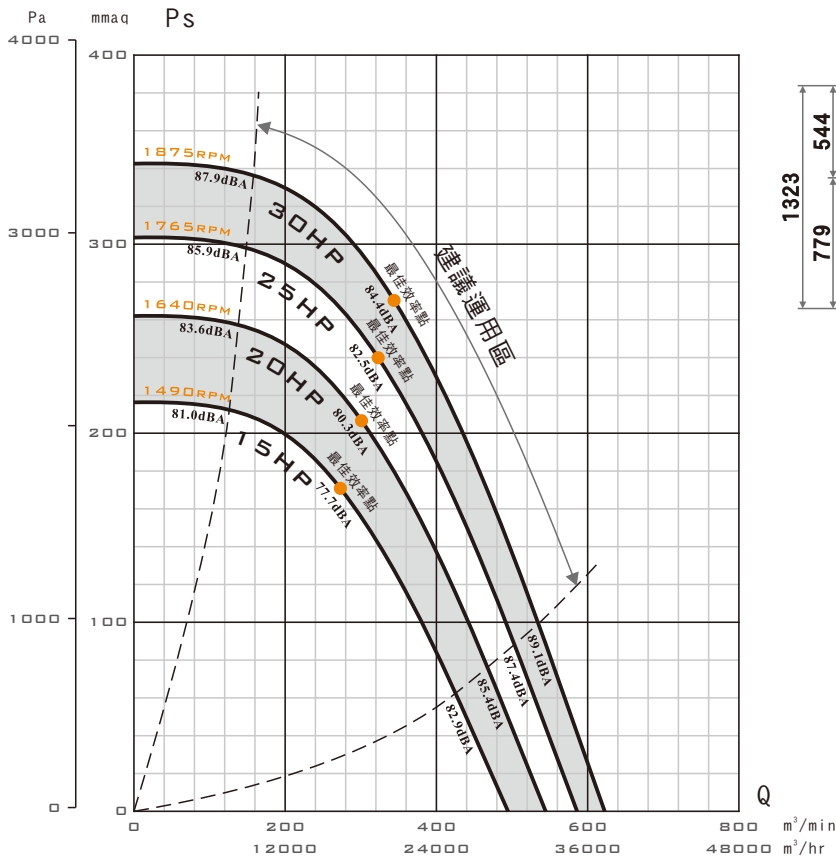
- 以上配置為出廠標準轉速，若需變更轉速、更改性能需另行通知。
- 風機實際尺寸因軸承組型式不同而有所從動，請依2D圖檔為準。
- 風機性能以ANSI/AMCA 210、ISO-5801標準測試。
- 風機實際轉速因皮帶輪之規格尺寸而從動，性能略有改變。
- 噪音為最高效率點之噪音值，測試方法為ISO 13347標準。

- 高效率透浦風機，FEG可達80
- 本機取得台灣節能標章及大陸GB認證
- 本機選用高效率等級馬達
- 本機適用於各種機械製程排風
- 本機適用於各種機械製程所需之冷卻、烘乾
- 泛用於各種集塵機、水洗處理機之後段抽引



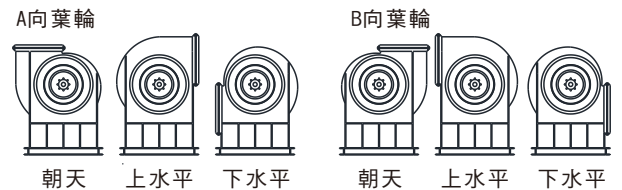
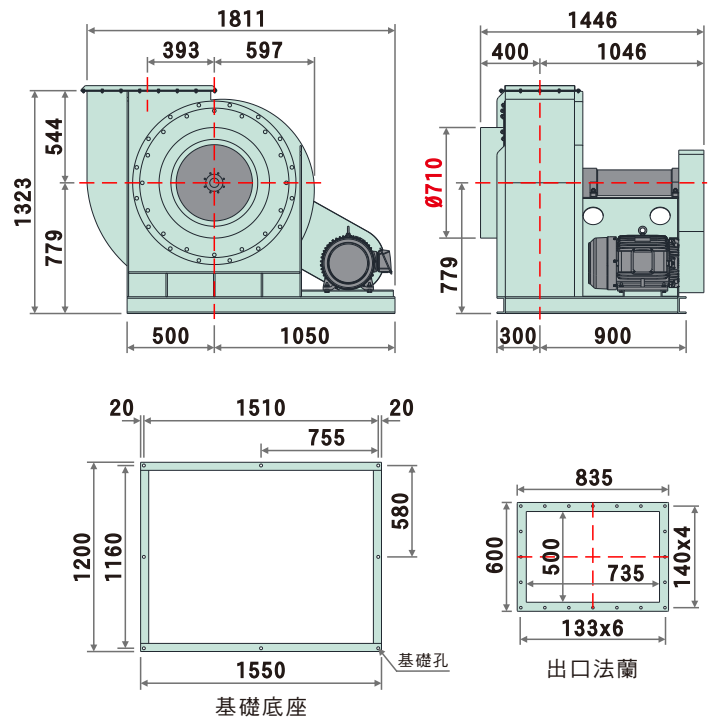
B70系列外觀示意圖
B70 SERIES IMAGE

性能曲線圖 (PERFORMANCE CURVES)



● 建議運用區：依ASHRAE-90.1標準，最高效率點下移15個百分點。

裝配方向視圖與尺寸 (DIMENSIONS)

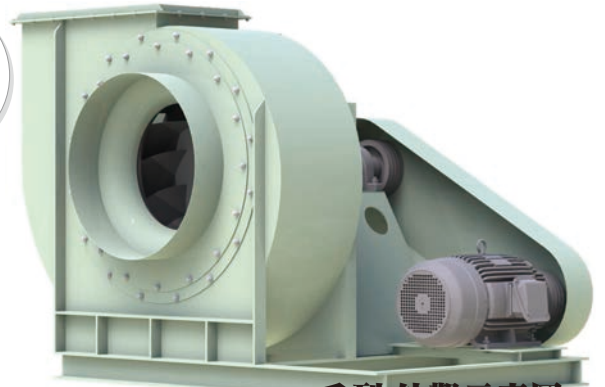


標準性能表 (STANDARD PERFORMANCE DATA)

特性	馬力	頻率	電壓	相數	極數	轉速	電流	最大風量	最大靜壓	噪音	重量	備註A	備註B
型號	OUTPUT POWER HP	FREQUENCY Hz	VOLTAGE V	PHASE Ø	POLES P	SPEED RPM	CURRENT A	MAX AIRVOLUME m³/min	MAX STATIC PRESSURE mmAq Pa	NOISE dB	WEIGHT Kg	NOTE A	NOTE B
B70-800	15	60	220/380	三	4	1490	37.5/21.7	494.9	216.4 2123	77.7	約684	170-200	N-1553t
	20	60	220/380	三	4	1640	48.8/28.3	544.7	262.1 2572	80.3	約699	180-200	N-1553t
	25	60	220/380	三	4	1765	61.6/35.7	586.2	303.6 2979	82.5	約757	212-212	N-1553t
	30	60	220/380	三	4	1875	75.7/43.8	622.7	342.7 3361	84.4	約757	224-212	N-1553t

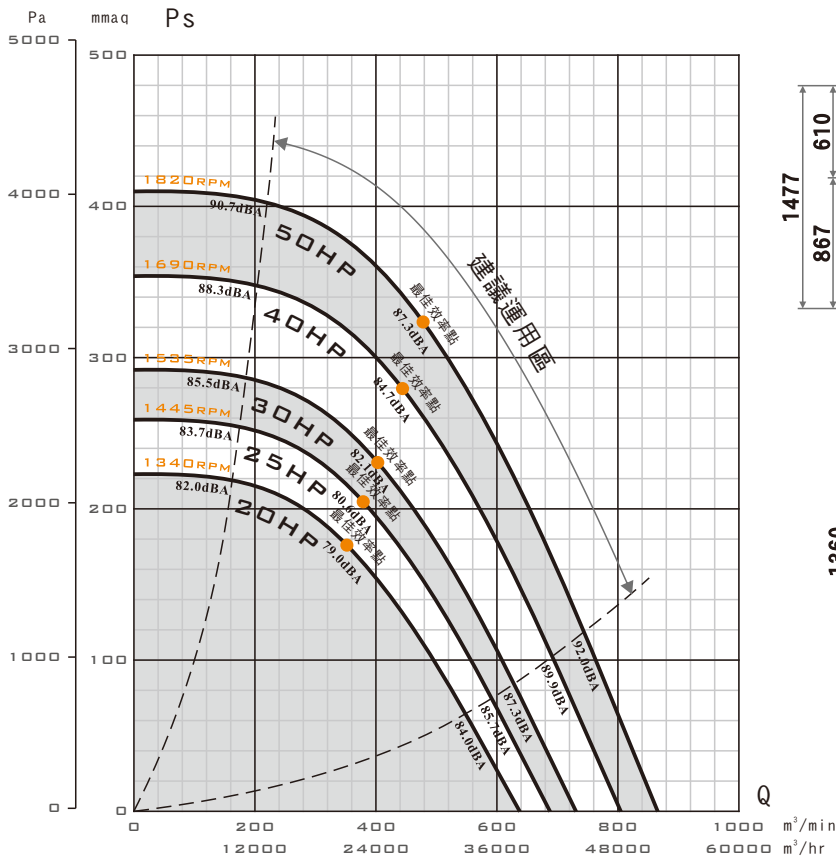
● 以上配置為出廠標準轉速，若需變更轉速、更改性能需另行通知。
 ● 風機實際尺寸因軸承組型式不同而有所從動，請依2D圖檔為準。
 ● 風機性能以ANSI/AMCA 210、ISO-5801標準測試。
 ● 風機實際轉速因皮帶輪之規格尺寸而從動，性能略有改變。
 表列風機重量 含馬達重量

- 高效率透浦風機，FEG可達80
- 本機取得台灣節能標章及大陸GB認證
- 本機選用高效率等級馬達
- 本機適用於各種機械製程排風
- 本機適用於各種機械製程所需之冷卻、烘乾
- 泛用於各種集塵機、水洗處理機之後段抽引



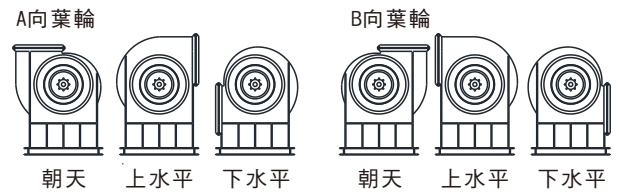
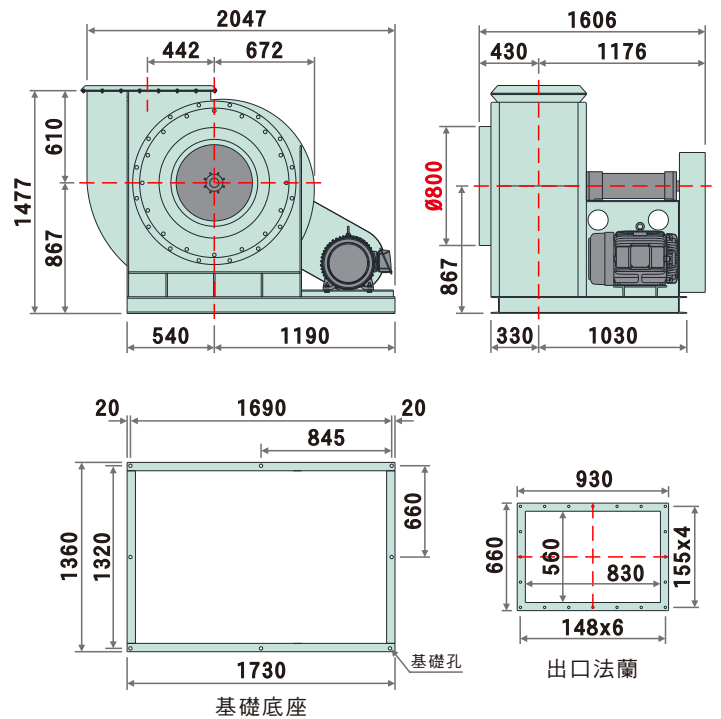
B70系列外觀示意圖
B70 SERIES IMAGE

性能曲線圖 (PERFORMANCE CURVES)



● 建議運用區：依ASHRAE-90.1標準，最高效率點下移15個百分點。

裝配方向視圖與尺寸 (DIMENSIONS)

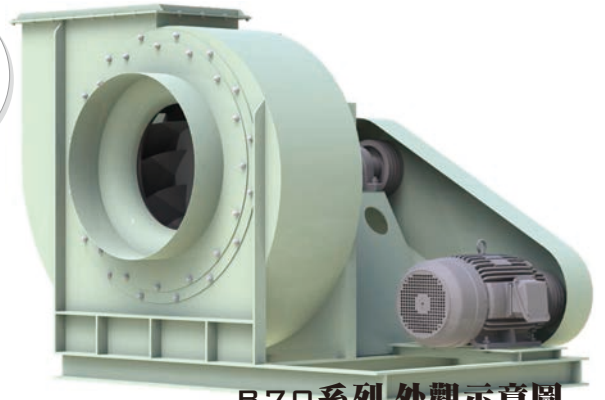


標準性能表 (STANDARD PERFORMANCE DATA)

特性	馬力	頻率	電壓	相數	極數	轉速	電流	最大風量	最大靜壓	噪音	重量	備註A	備註B
型號	OUTPUT POWER HP	FREQUENCY Hz	VOLTAGE V	PHASE Ø	POLES P	SPEED RPM	CURRENT A	MAX AIRVOLUME m³/min	MAX STATIC PRESSURE mmAq Pa	NOISE dB	WEIGHT Kg	NOTE A	NOTE B
B70-900	20	60	220/380	三	4	1340	48.8/28.3	637.9	222.5 2182	79.0	約859	170-224	N-1553t
	25	60	220/380	三	4	1445	61.6/35.7	687.8	258.7 2538	80.6	約917	180-224	N-1553t
	30	60	220/380	三	4	1535	75.7/43.8	730.7	291.9 2864	82.1	約917	190-224	N-1553t
	40	60	220/380	三	4	1690	97.3/56.3	804.5	353.9 3471	84.7	約944	212-224	N-1553t
	50	60	220/380	三	4	1820	125/72.4	866.3	410.4 4026	87.3	約1081	236-224	N-1553t

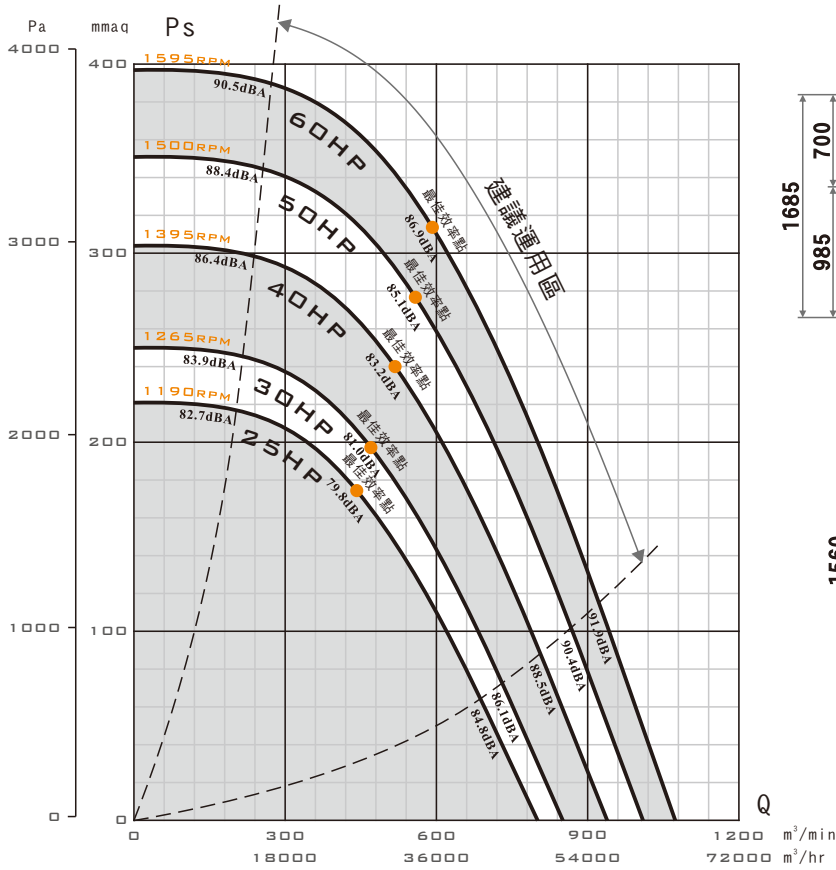
● 以上配置為出廠標準轉速，若需變更轉速、更改性能需另行通知。
 ● 風機性能以ANSI/AMCA 210、ISO-5801標準測試。
 ● 風機實際尺寸因軸承組型式不同而有所變動，請依2D圖檔為準。
 ● 風機實際轉速因皮帶輪之規格尺寸而變動，性能略有改變。
 表列風機重量 含馬達重量

- 高效率透浦風機，FEG可達80
- 本機取得台灣節能標章及大陸GB認證
- 本機選用高效率等級馬達
- 本機適用於各種機械製程排風
- 本機適用於各種機械製程所需之冷卻、烘乾
- 泛用於各種集塵機、水洗處理機之後段抽引



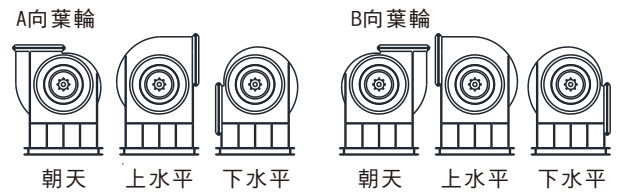
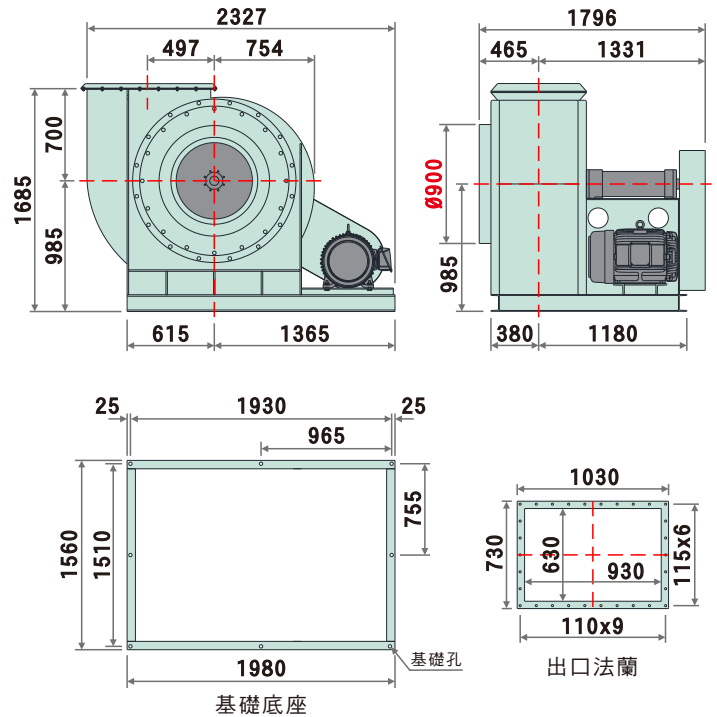
B70系列外觀示意圖
B70 SERIES IMAGE

性能曲線圖 (PERFORMANCE CURVES)



● 建議運用區：依ASHRAE-90.1標準，最高效率點下移15個百分點。

裝配方向視圖與尺寸 (DIMENSIONS)

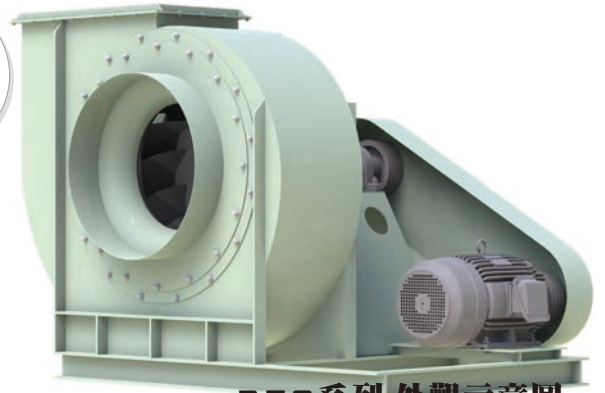


標準性能表 (STANDARD PERFORMANCE DATA)

特性	馬力	頻率	電壓	相數	極數	轉速	電流	最大風量	最大靜壓	噪音	重量	備註A	備註B
型號	OUTPUT POWER HP	FREQUENCY Hz	VOLTAGE V	PHASE Ø	POLES P	SPEED RPM	CURRENT A	MAX AIRVOLUME m³/min	MAX STATIC PRESSURE mmAq Pa	NOISE dB	WEIGHT Kg	NOTE A	NOTE B
B70-1000	25	60	220/380	三	4	1190	61.6/35.7	800.9	221.0 2168	78.8	約1224	200-300	N-1553t
	30	60	220/380	三	4	1265	75.7/43.8	851.4	249.8 2450	81.0	約1224	200-280	N-1553t
	40	60	220/380	三	4	1395	97.3/56.3	938.9	303.7 2980	83.2	約1251	200-250	N-1553t
	50	60	220/380	三	4	1500	125.7/72.4	1009.5	351.2 3445	85.1	約1388	200-236	N-1553t
	60	60	220/380	三	4	1595	145.7/83.9	1073.5	397.1 3895	86.9	約1388	200-224	N-1553t

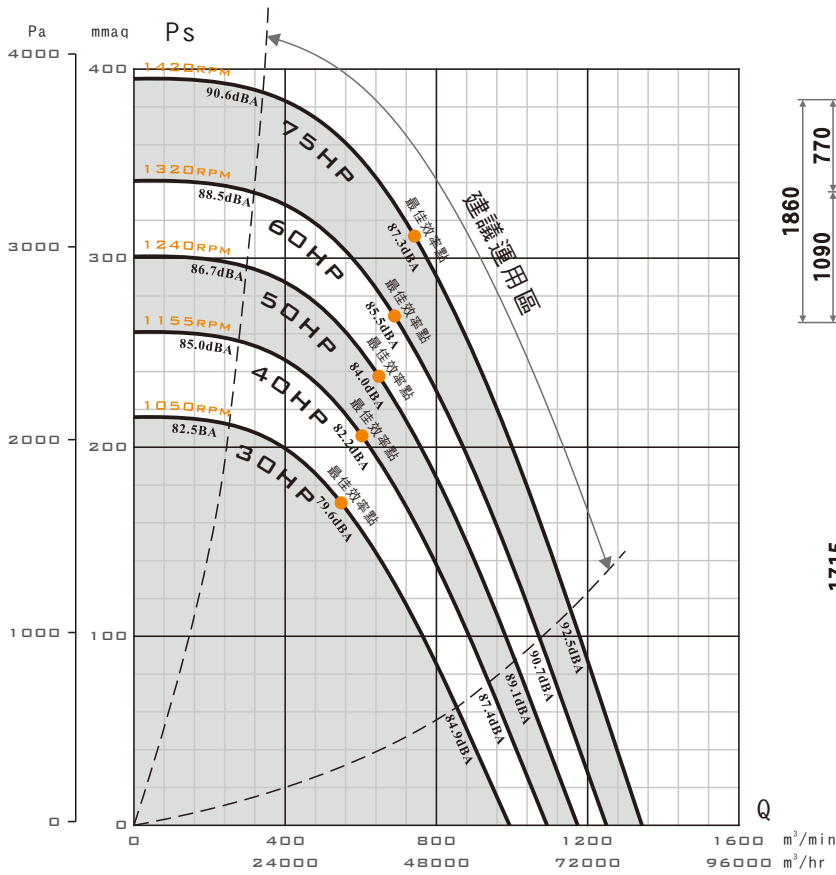
● 以上配置為出廠標準轉速，若需變更轉速、更改性能需另行通知。
 ● 風機實際尺寸因軸承組型式不同而有所變動，請依2D圖檔為準。
 ● 風機性能以ANSI/AMCA 210、ISO-5801標準測試。
 ● 風機實際轉速因皮帶輪之規格尺寸而變動，性能略有改變。
 ● 噪音為最高效率點之噪音值，測試方法為ISO 13347標準。
 表列風機重量 含馬達重量

- 高效率透浦風機，FEG可達80
- 本機取得台灣節能標章
- 本機選用高效率等級馬達
- 本機適用於各種機械製程排風
- 本機適用於各種機械製程所需之冷卻、烘乾
- 泛用於各種集塵機、水洗處理機之後段抽引



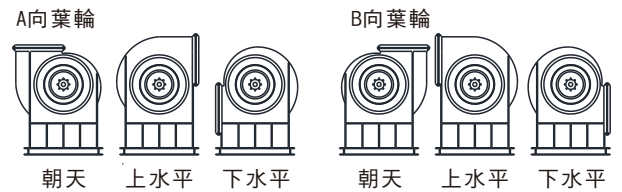
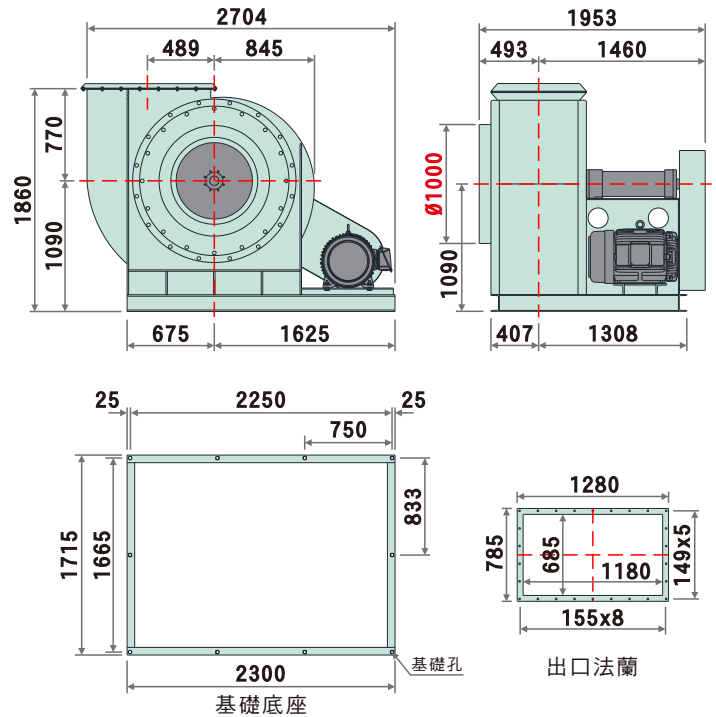
B70系列外觀示意圖
B70 SERIES IMAGE

性能曲線圖 (PERFORMANCE CURVES)



● 建議運用區：依ASHRAE-90.1標準，最高效率點下移15個百分點。

裝配方向視圖與尺寸 (DIMENSIONS)

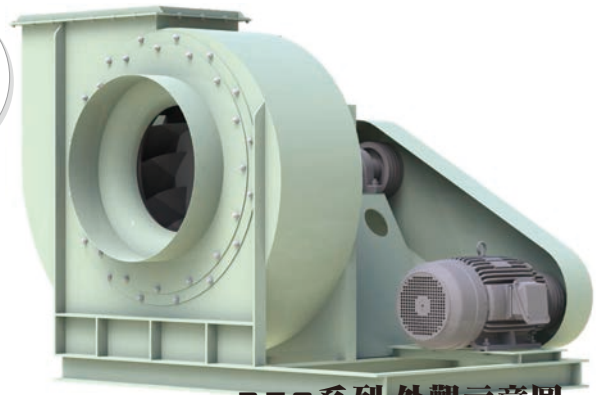


標準性能表 (STANDARD PERFORMANCE DATA)

特性	馬力	頻率	電壓	相數	極數	轉速	電流	最大風量	最大靜壓	噪音	重量	備註A	備註B
型號	OUTPUT POWER HP	FREQUENCY Hz	VOLTAGE V	PHASE Ø	POLES P	SPEED RPM	CURRENT A	MAX AIRVOLUME m ³ /min	MAX STATIC PRESSURE mmAq Pa	NOISE dB	WEIGHT Kg	NOTE A	NOTE B
B70-1120	30	60	220/380	三	4	1050	75.7/43.8	994.0	216.0 2119	79.6	約1253	200-335	N-1553t
	40	60	220/380	三	4	1155	97.3/56.3	1093.4	261.4 2564	82.2	約1281	200-300	N-1553t
	50	60	220/380	三	4	1240	125/72.4	1173.9	301.3 2956	84.0	約1417	212-300	N-1553t
	60	60	220/380	三	4	1320	145/83.9	1249.7	341.4 3349	85.5	約1417	212-285	N-1553t
	75	60	220/380	三	4	1420	181/105	1344.3	395.1 3876	87.3	約1515	212-265	N-1553t

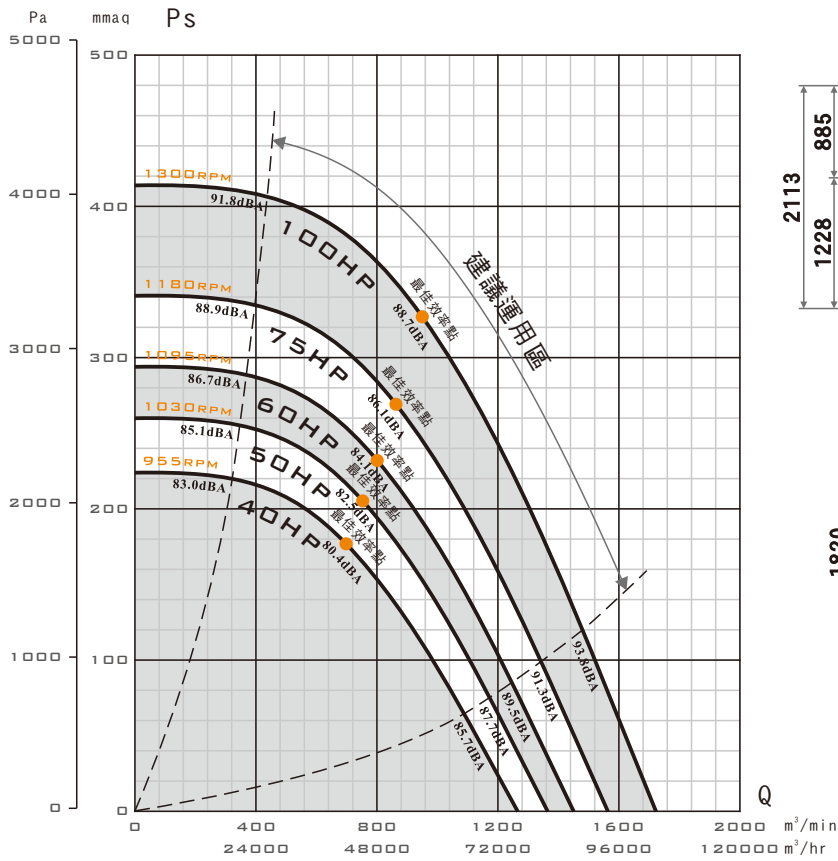
● 以上配置為出廠標準轉速，若需變更轉速、更改性能需另行通知。
 ● 風機實際尺寸因軸承組型式不同而有所變動，請依2D圖檔為準。
 ● 風機性能以ANSI/AMCA 210、ISO-5801標準測試。
 ● 風機實際轉速因皮帶輪之規格尺寸而變動，性能略有改變。
 ● 噪音為最高效率點之噪音值，測試方法為ISO 13347標準。
 表列風機重量 含馬達重量

- 高效率透浦風機，FEG可達80
- 本機取得台灣節能標章
- 本機選用高效率等級馬達
- 本機適用於各種機械製程排風
- 本機適用於各種機械製程所需之冷卻、烘乾
- 泛用於各種集塵機、水洗處理機之後段抽引

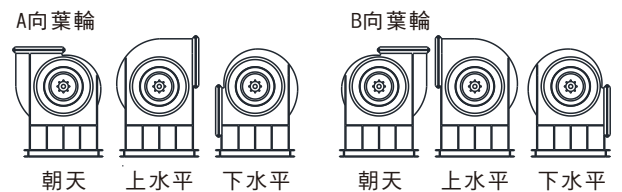
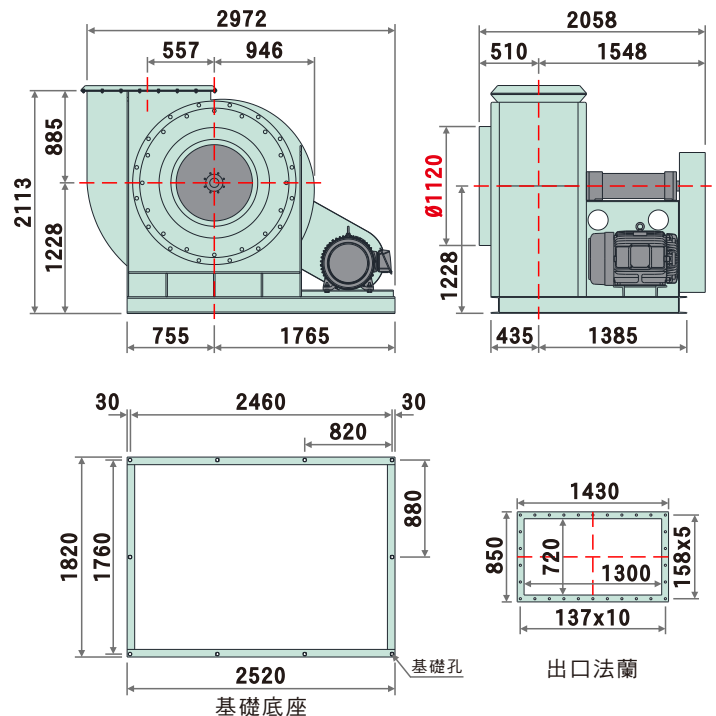


B70系列外觀示意圖
B70 SERIES IMAGE

性能曲線圖 (PERFORMANCE CURVES)



裝配方向視圖與尺寸 (DIMENSIONS)

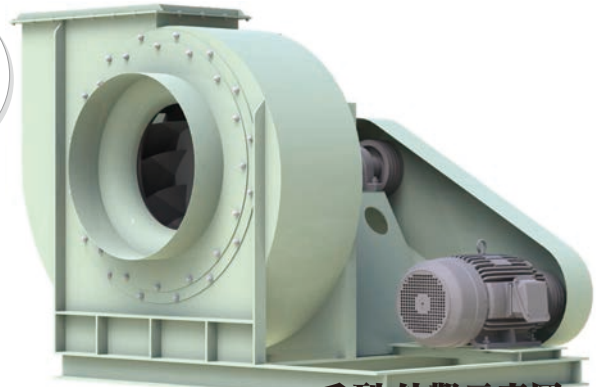


標準性能表 (STANDARD PERFORMANCE DATA)

特性	馬力	頻率	電壓	相數	極數	轉速	電流	最大風量	最大靜壓	噪音	重量	備註A	備註B
型號	OUTPUT POWER HP	FREQUENCY Hz	VOLTAGE V	PHASE Ø	POLES P	SPEED RPM	CURRENT A	MAX AIR VOLUME m ³ /min	MAX STATIC PRESSURE mmAq Pa	NOISE dB	WEIGHT Kg	NOTE A	NOTE B
B70-1250	40	60	220/380	三	4	955	97.3/56.3	1265.5	223.6 / 2194	80.4	約1760	200-375	N-1553t
	50	60	220/380	三	4	1030	125/72.4	1364.9	260.1 / 2552	82.5	約1900	200-335	N-1553t
	60	60	220/380	三	4	1095	145/83.9	1451.1	294.0 / 2884	84.1	約1900	224-355	N-1553t
	75	60	220/380	三	4	1180	181/105	1563.7	341.4 / 3349	86.1	約1990	224-335	N-1553t
	100	60	220/380	三	4	1300	230/133	1722.7	414.4 / 4065	88.7	約2040	224-300	N-1553t

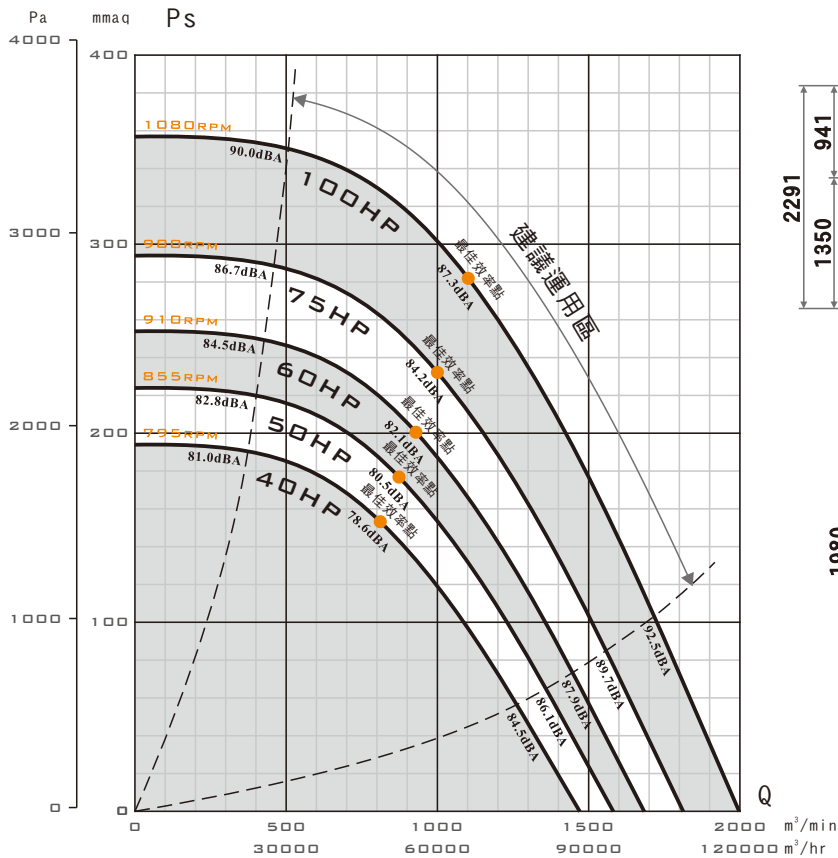
● 以上配置為出廠標準轉速，若需變更轉速、更改性能需另行通知。
 ● 風機實際尺寸因軸承組型式不同而有所變動，請依2D圖檔為準。
 ● 風機性能以ANSI/AMCA 210、ISO-5801標準測試。
 ● 風機實際轉速因皮帶輪之規格尺寸而變動，性能略有改變。
 ● 噪音為最高效率點之噪音值，測試方法為ISO 13347標準。

- 高效率透浦風機，FEG可達80
- 本機取得台灣節能標章
- 本機選用高效率等級馬達
- 本機適用於各種機械製程排風
- 本機適用於各種機械製程所需之冷卻、烘乾
- 泛用於各種集塵機、水洗處理機之後段抽引



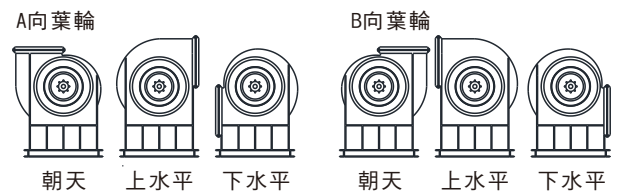
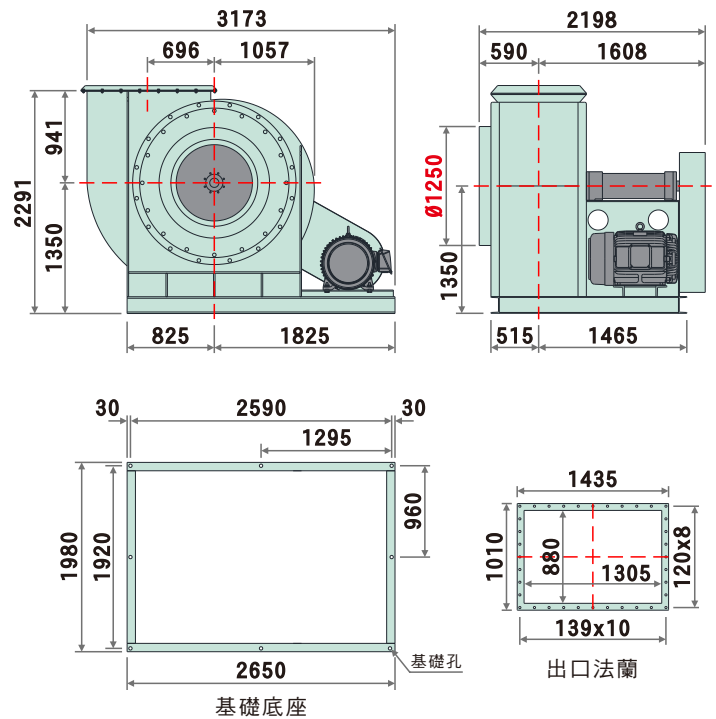
B70系列外觀示意圖
B70 SERIES IMAGE

性能曲線圖 (PERFORMANCE CURVES)



● 建議運用區：依ASHRAE-90.1標準，最高效率點下移15個百分點。

裝配方向視圖與尺寸 (DIMENSIONS)



標準性能表 (STANDARD PERFORMANCE DATA)

特性	馬力	頻率	電壓	相數	極數	轉速	電流	最大風量	最大靜壓	噪音	重量	備註A	備註B
型號	OUTPUT POWER HP	FREQUENCY Hz	VOLTAGE V	PHASE Ø	POLES P	SPEED RPM	CURRENT A	MAX AIRVOLUME m³/min	MAX STATIC PRESSURE mmaq Pa	NOISE dB	WEIGHT Kg	NOTE A	NOTE B
B70-1400	40	60	220/380	三	4	795	97.3/56.3	1470.8	193.6 1899	78.6	約2030	125-280	N-1553t
	50	60	220/380	三	4	855	125/72.4	1581.8	223.9 2196	80.5	約2170	132-280	N-1553t
	60	60	220/380	三	4	910	145/83.9	1683.6	253.6 2488	82.1	約2170	140-280	N-1553t
	75	60	220/380	三	4	980	181/105	1813.1	294.1 2886	84.2	約2260	150-280	N-1553t
	100	60	220/380	三	4	1080	230/133	1998.1	357.2 3504	87.3	約2310	170-280	N-1553t

● 以上配置為出廠標準轉速，若需變更轉速、更改性能需另行通知。
 ● 風機實際尺寸因軸承組型式不同而有所變動，請依2D圖檔為準。
 ● 風機性能以ANSI/AMCA 210、ISO-5801標準測試。
 ● 風機實際轉速因皮帶輪之規格尺寸而變動，性能略有改變。
 ● 噪音為最高效率點之噪音值，測試方法為ISO 13347標準。
 表列風機重量 含馬達重量