

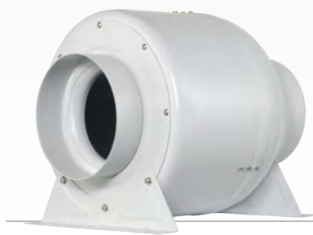
# 使用案例-廚房排氣

## ● 案例說明

- 地點： 廚房排氣
- 空間： 12m<sup>2</sup> (約3.6坪) 高2.9m
- 需求靜壓： 11 mmAq (含吸風口、風管、逆止百葉外氣口)
- 方案： 管道風機IL-604\*1台，  
 Ø150吸風口\*1，Ø100吸風口\*1  
 Ø150風管\*8m，  
 Ø150逆止百葉外氣口\*1

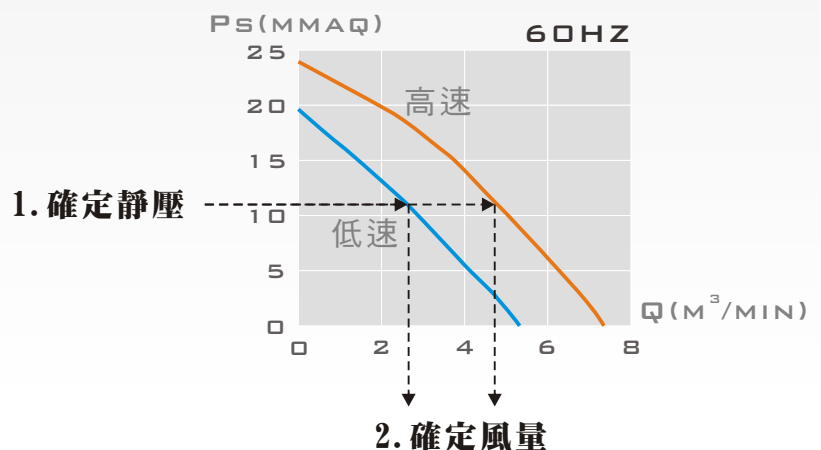
## ● 風機選用

- 管徑： 先考量適用管徑->6"選用  
再選擇極數->4極選用  
確定為->IL-604



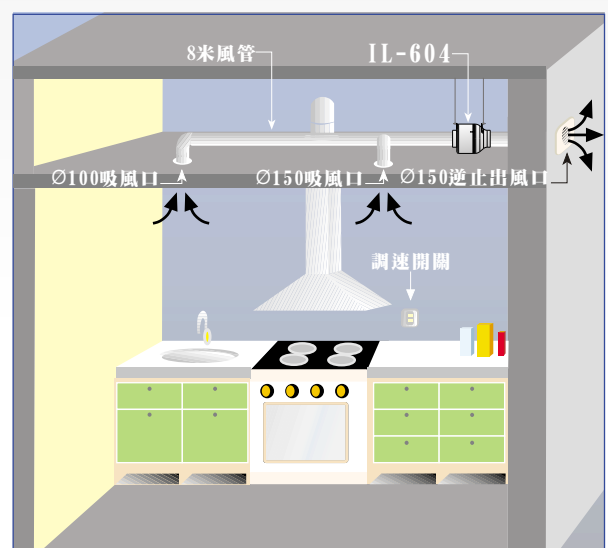
IL-604 選用

## ● 性能曲線圖 (IL-604)



## ● 案例說明

- 呈現風量： 使用IL-604，在此案例中  
 高速約4.7cmm\*60=282cmh  
 低速約2.6cmm\*60=156cmh
- 換氣次數： 使用IL-604 高速約8次/小時  
 低速約4次/小時



- 風壓單位: 1 MMAQ = 9.81 PA
- 風量單位: CMM = M<sup>3</sup>/MIN = 立方米/分鐘  
 CMH = M<sup>3</sup>/HR = 立方米/小時
- 換氣數: 次/小時，每小時風量/空間
- 以上換氣計算可能過於簡單，但易於瞭解
- 以上案例僅供參考，考量許多因素，設計應具有彈性

- 請與安裝廠商討論您的需求與條件
- 質昌風機僅製造風機單機，相關配件，可搭配市售品