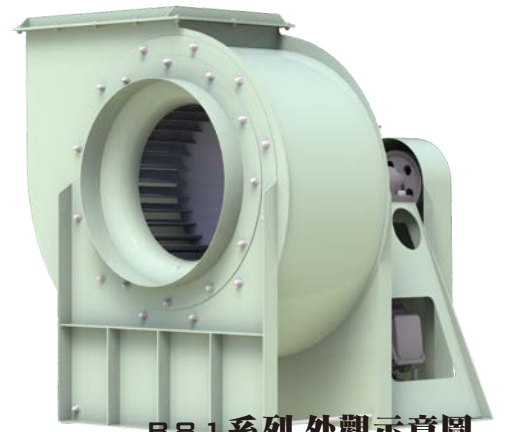
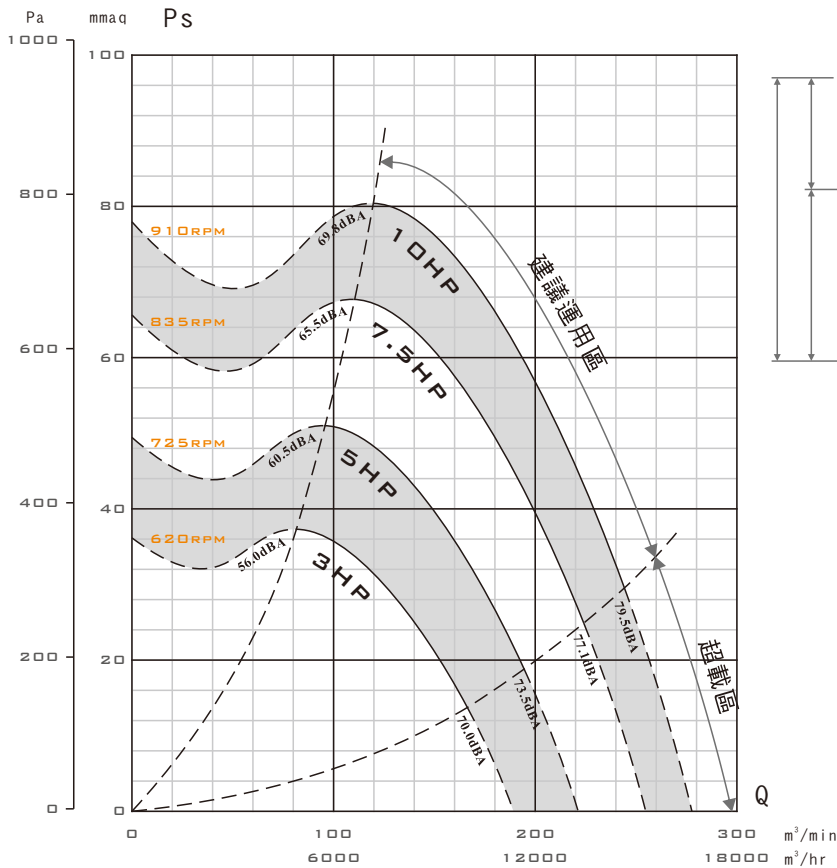


- 高效率多翼風機，FEG可達71
- 本機取得台灣節能標章
- 本機選用高效率等級馬達
- 本機適用於各種機械製程排風，及室內空調換氣
- 本機適用於各種機械製程所需之冷卻、烘乾
- 大廈、醫院、工廠、倉庫，排風使用

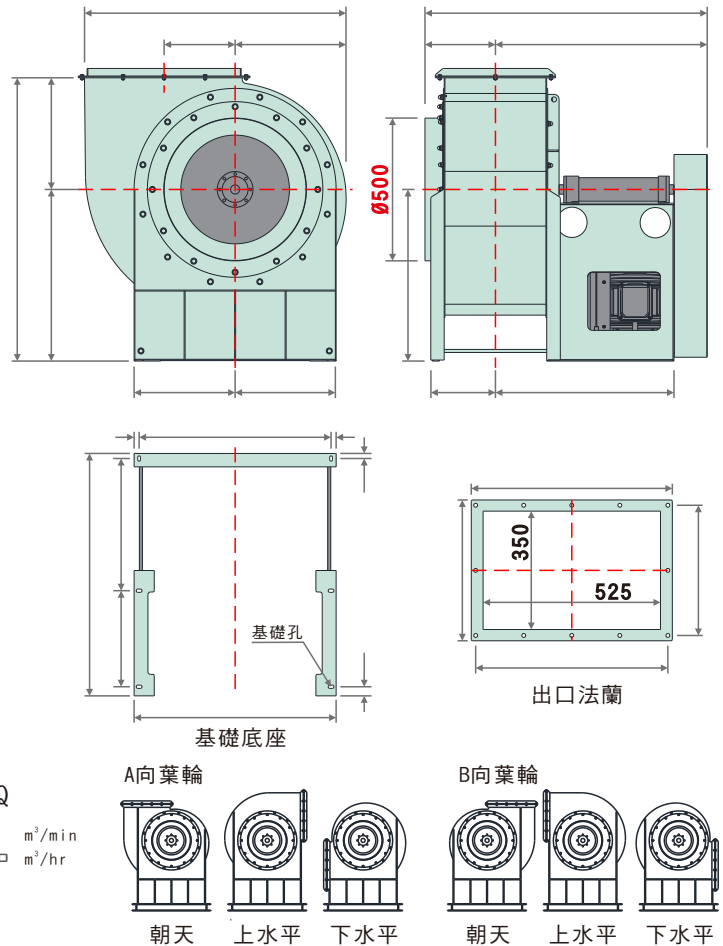


B81系列外觀示意圖
B81 SERIES IMAGE

性能曲線圖 (PERFORMANCE CURVES)



裝配方向視圖與尺寸 (DIMENSIONS)



標準性能表 (STANDARD PERFORMANCE DATA)

特性	馬力	頻率	電壓	相數	極數	轉速	電流	最大風量	最大靜壓	噪音	重量	備註A	備註B	
型號	OUTPUT POWER HP	FREQUENCY Hz	VOLTAGE V	PHASE Ø	POLES P	SPEED RPM	CURRENT A	MAX AIRVOLUME m ³ /min	MAX STATIC PRESSURE mmAq Pa	NOISE dB	WEIGHT Kg	NOTE A	NOTE B	
B81-500	3	60	220/380	三	4	620	8.04/4.65	189.2	37.3	366	62.3	約XX	XXX-XXX	N-1715t
	5	60	220/380	三	4	725	12.9/7.47	221.3	51.0	501	66.0	約XX	XXX-XXX	N-1715t
	7.5	60	220/380	三	4	835	19.4/11.2	254.8	67.7	664	69.6	約XX	XXX-XXX	N-1715t
	10	60	220/380	三	4	910	25.3/14.6	277.7	80.4	789	71.8	約XX	XXX-XXX	N-1715t

● 以上配置為出廠標準轉速，若需變更轉速、更改性能需另行通知。
 ● 風機實際尺寸因軸承組型式不同而有所從動，請依2D圖檔為準。
 ● 風機性能以ANSI/AMCA 210、ISO-5801標準測試。
 ● 風機實際轉速因皮帶輪之規格尺寸而從動，性能略有改變。
 ● 噪音為最高效率點之噪音值，測試方法為ISO 13347標準。