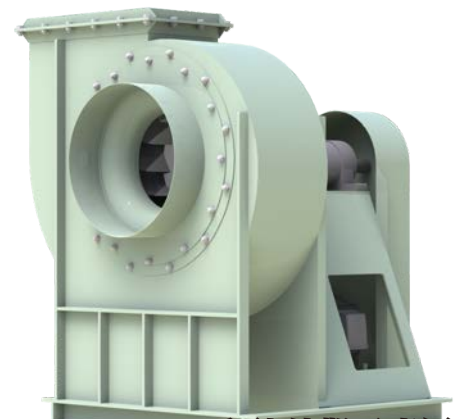


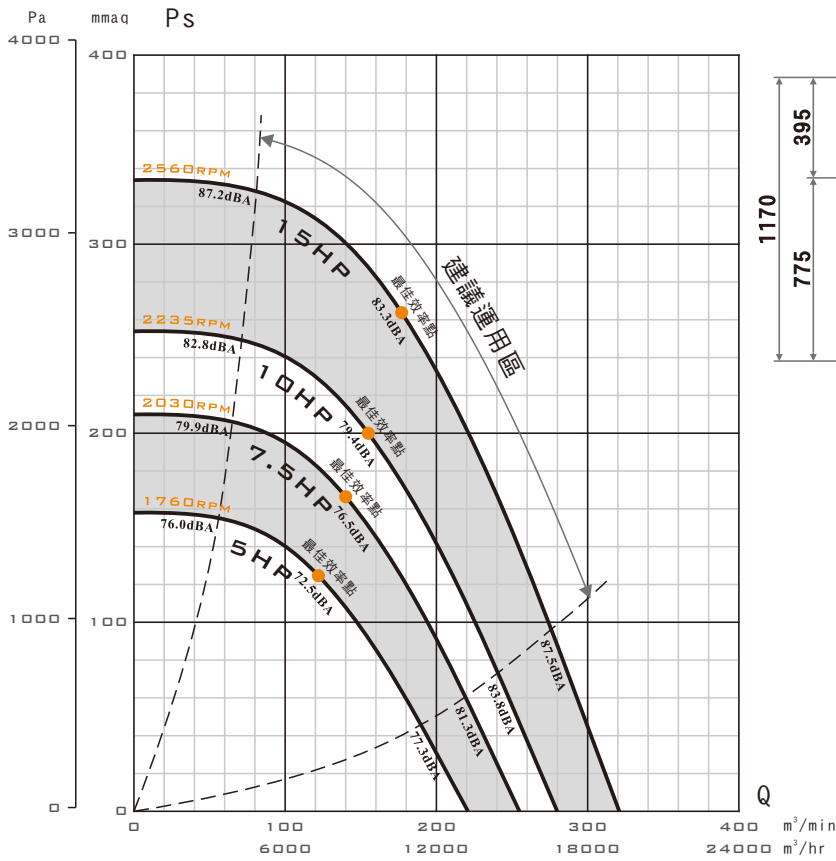
- 高效率透浦風機，FEG可達80
- 本機取得台灣節能標章及大陸GB認證
- 本機選用高效率等級馬達
- 本機適用於各種機械製程排風
- 本機適用於各種機械製程所需之冷卻、烘乾
- 泛用於各種集塵機、水洗處理機之後段抽引



B70系列外觀示意圖

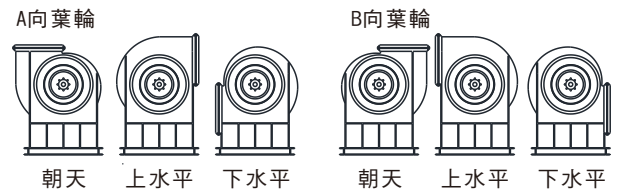
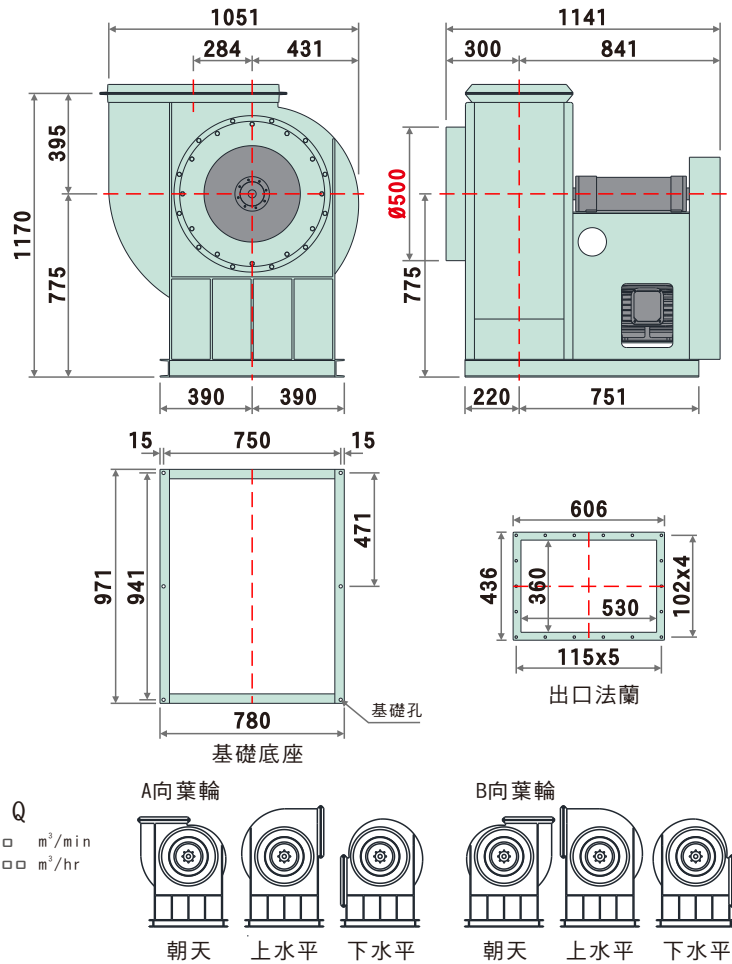
B70 SERIES IMAGE

性能曲線圖 (PERFORMANCE CURVES)



● 建議運用區：依ASHRAE-90.1標準，最高效率點下移15個百分點。

裝配方向視圖與尺寸 (DIMENSIONS)



標準性能表 (STANDARD PERFORMANCE DATA)

特性	馬力	頻率	電壓	相數	極數	轉速	電流	最大風量	最大靜壓	噪音	重量	備註A	備註B
型號	OUTPUT POWER HP	FREQUENCY Hz	VOLTAGE V	PHASE Ø	POLES P	SPEED RPM	CURRENT A	MAX AIR VOLUME m³/min	MAX STATIC PRESSURE mmAq Pa	NOISE dB	WEIGHT Kg	NOTE A	NOTE B
B70-560	5	60	220/380	三	4	1760	12.9/7.47	220.7	157.7 1547	72.5	約310	170-160	N-1553t
	7.5	60	220/380	三	4	2030	19.4/11.2	254.5	209.8 2058	76.5	約330	200-160	N-1553t
	10	60	220/380	三	4	2235	25.3/14.6	280.2	254.3 2495	79.4	約340	212-160	N-1553t
	15	60	220/380	三	4	2560	37.5/21.7	321.0	333.6 3273	83.3	約390	250-160	N-1553t

● 以上配置為出廠標準轉速，若需變更轉速、更改性能需另行通知。  
 ● 風機性能以ANSI/AMCA 210、ISO-5801標準測試。  
 ● 噪音為最高效率點之噪音值，測試方法為ISO 13347標準。  
 ● 風機實際尺寸因軸承組型式不同而有所從動，請依2D圖檔為準。  
 ● 風機實際轉速因皮帶輪之規格尺寸而從動，性能略有改變。

表列風機重量 含馬達重量