

G. 使用比較

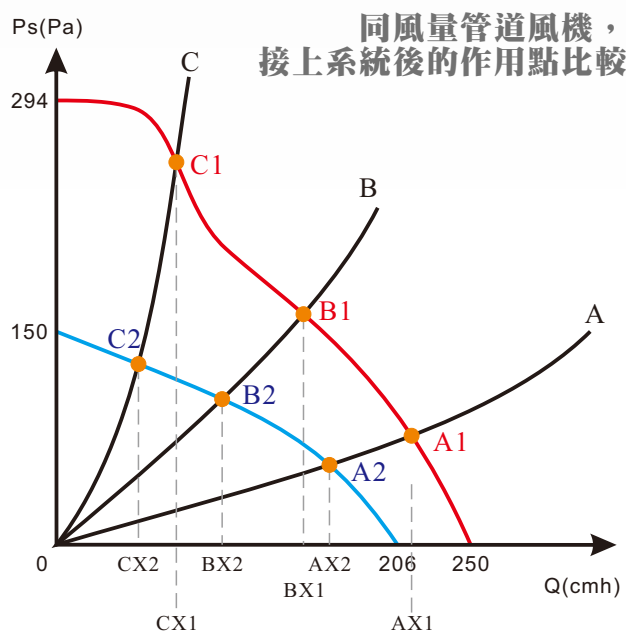
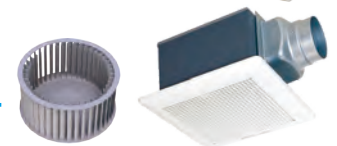
實際有效

靜壓足夠-
紅色線為IL-402S，藍色線為多翼式浴室通風扇。
在同一系統阻抗線A中能呈現的風量為AX1、AX2。
當管路拉長、增加彎頭、增加逆止風門、甚至濾材，
系統阻抗線會變成B，此時能呈現的風量為BX1、BX2。

IL-402S
管道風機



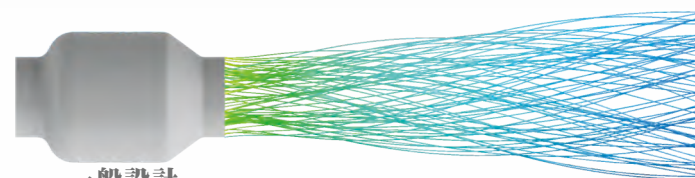
傳統換氣扇



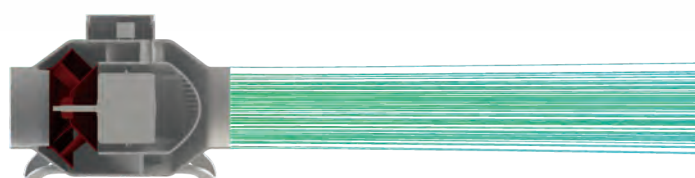
H. 流線圖

真實流線

流線最順-
風機出口為均勻直線氣流與旋轉氣流可以分別看成阻抗A與阻抗C，說明即使標榜同風量的風機，
因在系統中呈現的阻抗已經不同，能產生的風量為AX1與CX1。



渦流與風管摩擦
風量大幅損失



氣流與風管摩擦低
流線平順

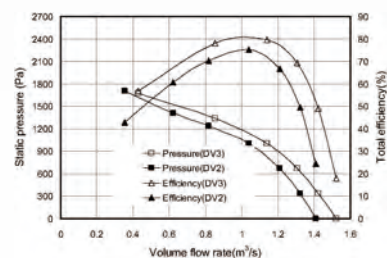


Figure 11 Numerical performance of DV3 and DV2

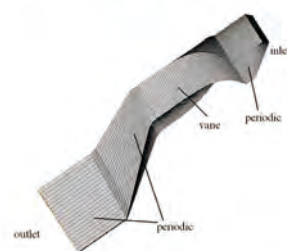


Figure 3 Grid system of deswirl vane with rear extension

IL-402S/4S

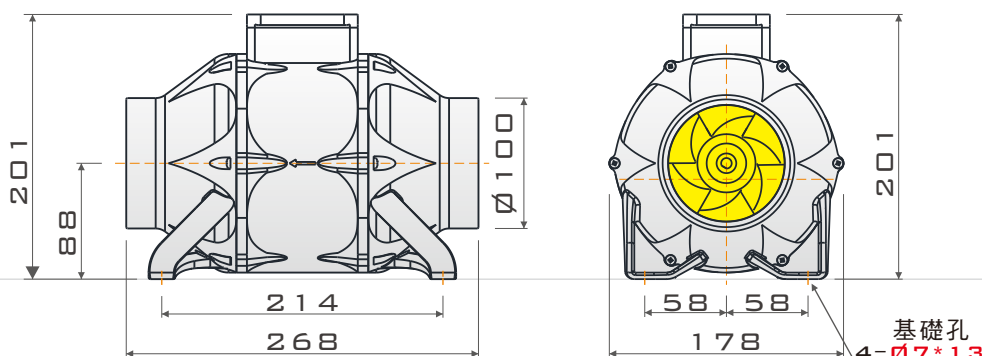
- 機殼為塑膠防火材質
- 適應場所，機型可雙段調速(限402s)
- 最佳化流體力學設計，流場平順穩定
- 適合用於長管路，較一般浴室排風扇強大
- 做為商業用風機、住宅用風機、新鮮換氣
- 專用於空調送排風，適合模組化運用與設計
- 較一般浴室通風扇有更長抽引距離與低噪音室內使用



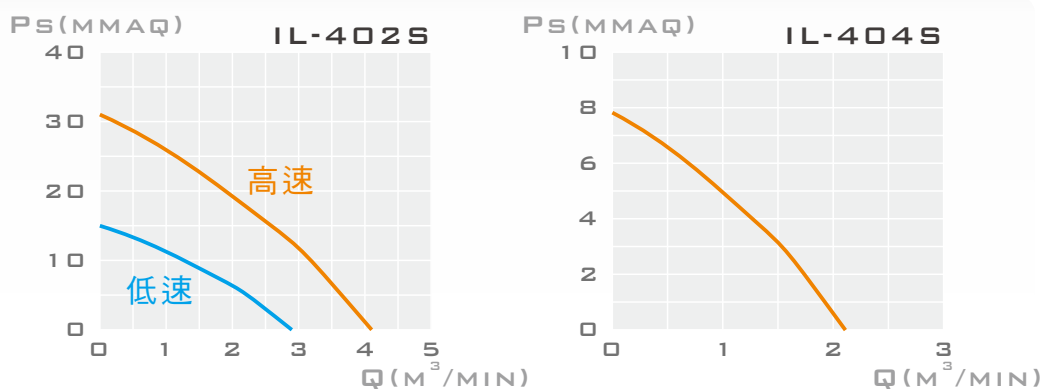
IL系列 示意圖
IL IMAGE

A.外觀尺寸圖

● 單位=毫米mm



B.性能曲線圖



C.性能對照表

特性	輸入功率	頻率	電壓	相數	極數	轉速	運轉電流	最大風量	最大靜壓	入口/出口	噪音	重量	備註
型號	INPUT POWER W	FREQUENCY Hz	VOLTAGE V	PHASE ∅	POLES P	SPEED RPM	CURRENT A	MAX AIR VOLUME m ³ /min	MAX STATIC PRESSURE mmAq	INLET/ OUTLET mm	SOUND LEVEL dB (A)	WEIGHT Kg	NOTE
IL-402S	28	60	110	單	2	339(H)	0.25	4.1	31.1	100	57.2	約4.0	K470-N1939
	22	60	110			236(L)	0.19	2.9	15.1	100	49.0	約4.0	K470-N1939
IL-404S	10	60	110	單	4	1700	0.16	2.1	7.9	100	42.2	約4.0	K774-N1939
IL-402S	28	60	220	單	2	339(H)	0.25	4.1	31.1	100	57.2	約4.0	K789-N1939
	22	60	220			236(L)	0.19	2.9	15.1	100	49.0	約4.0	K789-N1939
IL-404S	10	60	220	單	4	1700	0.16	2.1	7.9	100	42.2	約4.0	K790-N1939

●性能：依據 ANSI/AMCA 210 Figure 15 typeA 標準測試
●噪音：採前後無接管方式，於距風機3公尺處量測，接管後噪音應下修

● 新型專利第M 311779/M 428254/M 436730號
● 設計專利第D 151505號
● 新式樣專利第D 147807號
● ZL 2011 3 0114676.0
● ZL 2011 3 0395647.6
● ZL 2011 3 0395640.4