

送料風機

塑料/印刷/餘料/碎紙/木屑/回收



WWW.CHC-FAN-BLOWER.COM

低噪音 · 高效率 · 多種類
全面性的風機新選擇



● 修邊/餘料



● 塑料回收

送料風機

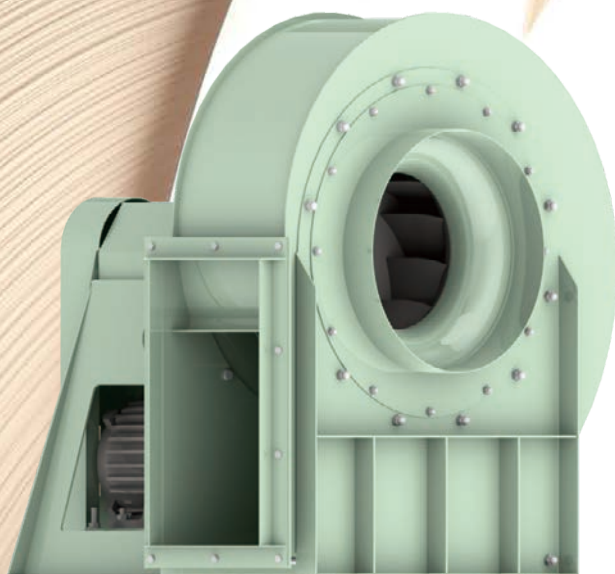
MATERIAL CONVEYING

● 針對不同產業的物料輸送，如造紙、塑料、膠膜、發泡、石灰、水泥、豆類、穀物、碎料等，可搭配多種性能。選用正確的風機，有效節能、減少維修、增加運作效率，依據不同的送料，搭配不同的葉輪設計，可有效運作，增長風機使用壽命。多廣泛的運用中，產業普遍發展成複雜的製程，需要不同程度的風機設計協助，送料風機為質昌風機多年的經驗累積，能提供客戶最佳化的解決方案。

- 依標準機型變更設計
- 性能調整
- 外型調整
- 安規需求
- 結構調整
- 細部修改



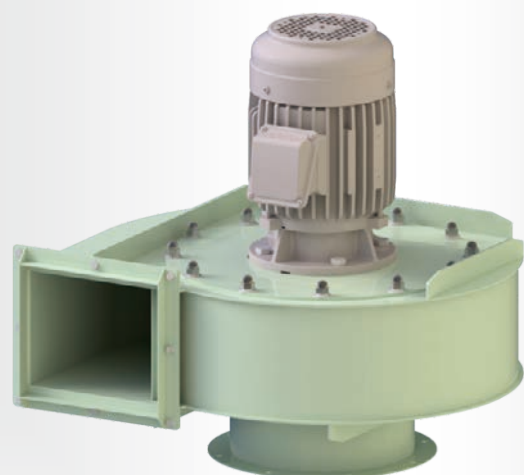
● 開放式葉輪/裁刀



● 皮帶式送料風機

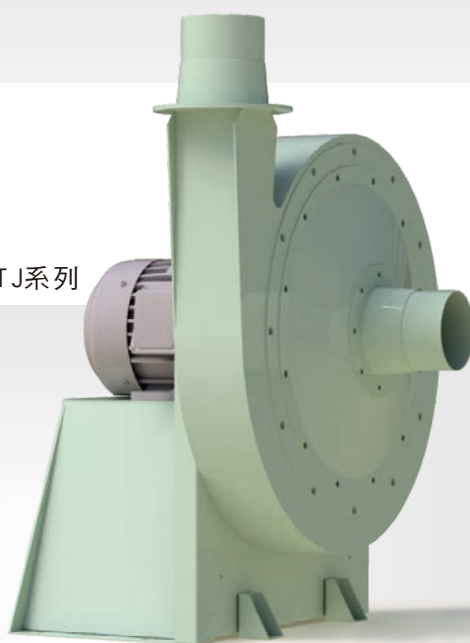
特性 型號	馬力 OUTPUT POWER HP	頻率 FREQUENCY Hz	電壓 VOLTAGE V	相數 PHASE Ø	極數 POLES P	轉速 SPEED RPM	電流 CURRENT A	最大風量		最大靜壓		入口 尺寸 INLET mm	出口 尺寸 OUTLET mm	重量 WEIGHT Kg	備註 NOTE
								m ³ /min	ft ³ /min	mmAq	Pa				
BK-106	1HP	60	220	三	2	3410	2.90	40	1413	135.4	1328	Ø200	185*215		N-1152
BK-206	2HP	60	220	三	2	3470	5.65	48	1695	181.8	1784	Ø200	185*215		N-1614t
BK-306	3HP	60	220	三	2	3475	7.76	52	1837	199.0	1952	Ø200	185*215		N-1614

本性能根據AMCA210 FIG. 15標準測試
使用東元三相標準馬達/單相採特殊設計馬達



●直結式送料風機-BK系列

●直結式送料風機-TJ系列



特性 型號	馬力 OUTPUT POWER HP	頻率 FREQUENCY Hz	電壓 VOLTAGE V	相數 PHASE Ø	入口 尺寸 INLET mm	出口 尺寸 OUTLET mm	重量 WEIGHT Kg	備註 NOTE
TJ-313	3HP	60/50	220/380	三	Ø100	Ø100	80	
TJ-515	5HP	60/50	220/380	三	Ø100	Ø100	95	
TJ-718	7.5HP	60/50	220/380	三	Ø125	Ø100	120	

使用東元三相標準馬達

質昌風機

GHC FANS & BLOWERS MFG.



美國服務獎章
高雄科技股份有限公司-風機實驗室



TAF
Testing Laboratory
2008



ISO 14001
環境管理



ISO 9001
品質管理

質昌風機

GHC FAN

**質昌風機**
電話TEL: 04-2276-9613
傳真FAX: 04-2276-6842
網址 WEBSITE: www.chc-fan-blower.com
郵件 E-MAIL: host@cfb.tw
台中市太平區永成路63號
TAICHUNG, TAIWAN